



家庭用

不锈钢手提式保温瓶 SH-JAE 型

使用说明书

各部位名称



请在每次使用前确保各部件安装完好。

使用前请仔细阅读说明书，以便正确使用，并请妥善保管本说明书。

务请遵守

●使用时为避免烫伤或饮料的变质、变色、商品故障或污垢，请注意下述事项。

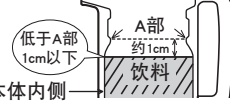
SH-JAE(T/C) / A

请勿放在幼儿摸得到的地方  
另外，充分注意不要让儿童拿着玩耍会造成烫伤、受伤等危险。

请勿在电暖炉或瓦斯炉等热源附近或阳光直射处使用。  
以免造成变形、变色。

加入饮料的量请到下图的位置为止  
加入过量，盖上中栓整体时会发生溢出。此外，盖紧后也会有漏出的可能。

饮料的位置



请勿使用保温性能不良的产品  
使用此类产品倒入热饮时，本体外侧可能过热，会有烫伤的危险。

加入饮料时，请勿使保温瓶翻倒或斜放  
压杆上提也可能外漏，造成烫伤或脏污。

拆卸中栓整体时，先按下压杆，待蒸汽散去后再进行拆卸。  
否则可能导致中栓整体弹出，蒸汽喷出，造成烫伤或脏污。

将中栓整体安装到本体后，请多次按压压杆，确认中栓整体可以正常使用  
若未正确安装，可能导致饮料外漏，造成烫伤或弄脏衣服。

移动时，请务必握住把手

- 请勿倾斜或横向抱持，以免造成烫伤或脏污。
- 请勿手持中栓整体或压杆移动，一旦掉落会有危险。
- 请勿在按下压杆的状态下移动，饮料可能会外漏，造成烫伤或弄脏衣服。

请确保中栓整体盖紧  
中栓整体掉落，可能会导致饮料溢出，造成烫伤。

请务必装好中栓垫圈和内栓胶圈后再使用  
以免外漏造成烫伤，或脏污。

请绝对不要撕下本体外侧底部的贴纸  
否则会造成生锈、穿孔等导致故障。

请勿放在火源（煤气台等）或电炉、IH炊具上  
以免造成火灾或烫伤、破损。

请勿在本体倾斜或脸靠近出水口时按下压杆  
饮料飞溅或蒸汽喷出可能会造成烫伤。

- 加入热水时
- 请勿摇晃本体，会有烫伤、受伤等危险。
  - 在使用的时候有可能烫伤，请注意安全。因隔热效应，即使放入热饮，本体外侧也不会变热。

请勿在车内使用。  
以免造成烫伤、脏污或破损。

饮料请于当天喝完  
长时间放置不饮用，可能因内容物腐坏产生气体，使本体内部压力增加，导致转动时中栓整体飞散、饮料喷出或中栓整体破损飞散等危险。

压杆处于压下状态无法按压时

- 内栓胶圈发生异常状况，请根据P.7所示先拆卸内栓胶圈，然后再将其正确安装。
- 内栓胶圈难以拆卸时，请使用前端不太尖锐的镊子等工具将其卸下，拆卸时请注意不要损伤内栓胶圈。

请勿放入下述的饮料

- 干冰、碳酸饮料  
本体内压力增加，导致中栓整体无法打开、由于压力使饮料喷出或有中栓整体破损飞散的危险。
- 味噌汤、热汤或昆布茶等含有较多盐分的流质  
本体内侧不锈钢材质已经过树脂防粘涂层加工，请避免其生锈而降低保温、保冷功能。
- 牛奶、奶类饮料、果汁等  
因成分容易变质，长时间放置不饮用，会因腐坏产生气体，导致本体内压力增加，造成内容物喷出或中栓整体破损飞散等危险。
- 果肉、茶叶  
会造成堵塞、外漏等。

放入运动饮料时，请务必遵守以下事项

- 即使是外出时等不便清洗的情况下，也请使用后立即清洗本体内侧。使用后如放置不洗，会造成生锈、穿孔等故障。
- 为避免刮伤本体内侧的防粘涂层，请使用柔软的海绵进行清洗。如果刮伤会造成生锈、穿孔等故障。

注意事项

请勿将滚烫的茶壶接触到瓶口  
以免倾倒造成烫伤，或因破损、变形。



请勿强压放入过大的冰块，请将冰块敲成比杯口小的块状  
以免变形或故障。

请勿将罐或瓶等放入本体  
以免变形或故障。

清洗后的中栓整体，为避免残留水分请按住压杆几次并将水分充分擦干  
中栓内部可能会残留水分，残留水分会造成外漏。

不要安装除制品专用部件以外的部件  
以免造成外漏或故障。

使用后请务必将中栓整体、中栓垫圈、内栓胶圈充分洗净  
会造成腐烂、发霉、串味或变色。另外会造成饮料外漏。

请勿用指甲及坚硬物品刮擦本体的图案部份  
会造成图案脱落。

请勿摔、碰、强力撞击产品  
会造成树脂部分破损，本体表面凹陷而破坏或降低保温性能。

长时间保温热茶时，茶水可能会变色。往本体倒入开水泡茶时，建议使用茶壶和茶包。

当摇晃产品时，会听到“沙沙”声，这是放在本体内胆中用来提升保温/保冷效果的铜箔或铝箔所发出的声响，属于正常现象。

所购商品与使用说明书上的插图可能会有不符之处。

正确的使用方法

●使用前请使用温水将中栓整体、本体内侧充分洗净。

请确认中栓垫圈和内栓胶圈是否正确安装后再使用。  
参考P.7“部件的拆卸方法、安装方法”。(否则，会造成饮料外漏。)

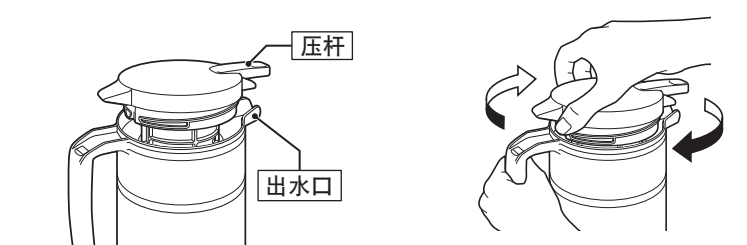
1 拆卸中栓整体

- ① 用手握住把手，按箭头方向将中栓整体旋转到约半圈。
- ② 往上拉，取下中栓整体。



2 倒入饮料，装上中栓整体

- ① 安装中栓整体，使压杆位置与出水口相匹配。
- ② 用手握住把手，按箭头方向缓慢旋转中栓整体直至盖紧。



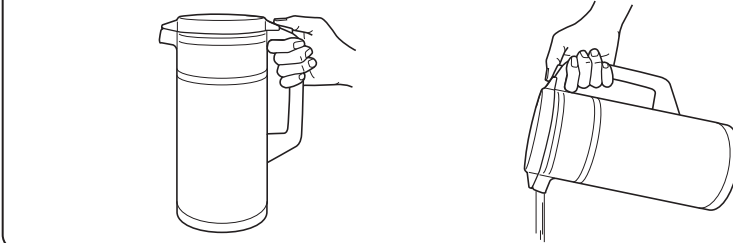
●请确实安装中栓整体，使压杆位置与把手相匹配。

point 装水之前，先于本体内侧放入少量的热水(冷水)，预热(预冷)1分钟，保温(保冷)效果更佳!



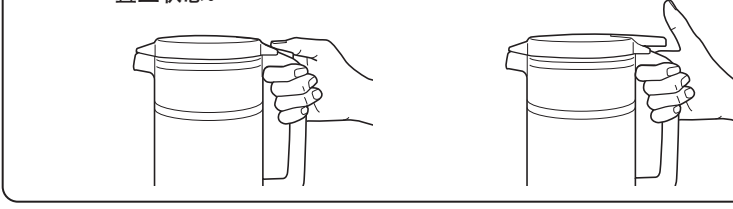
3 注入饮料

- ① 握住把手，在本体直立状态下按下压杆。
- ② 按住压杆慢慢倾斜本体，注入饮料。

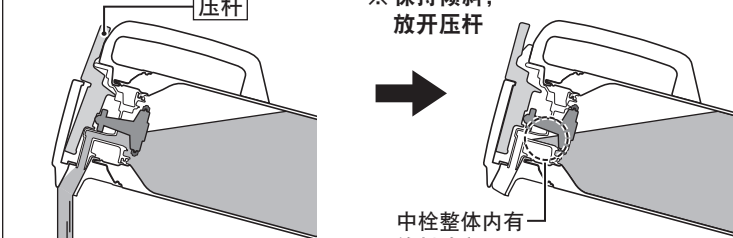


4 注入饮料后

- ① 按住压杆，将本体放回到直立状态。
- ② 放开压杆。



[注意事项]



●若在本体倾斜状态下放开压杆，则由于中栓整体内有饮料残留，使用过程中可能会造成烫伤或弄脏其他物品。

部件的拆卸方法、安装方法

■中栓整体

拆卸方法

1 拆卸内栓胶圈

通过内栓的缺口部捏住内栓胶圈并将其拆卸。



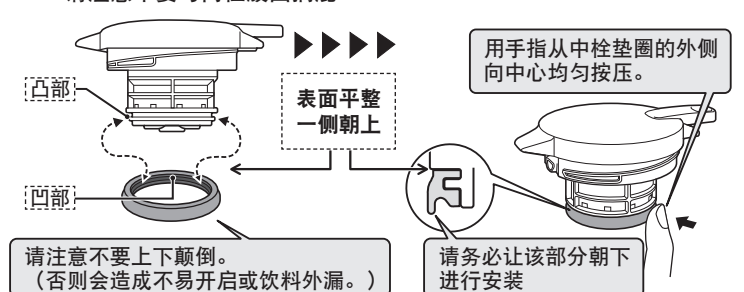
2 取下中栓垫圈



安装方法

1 将中栓垫圈装入中栓

将中栓垫圈的凹部对准中栓的凸部，以从周围按压的方式安装。请注意不要与内栓胶圈搞混。

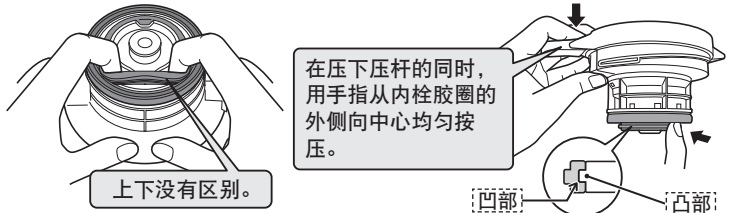


请注意不要上下颠倒。(否则会造成不易开启或饮料外漏。)

请务必让该部分朝下进行安装

2 安装内栓胶圈

将内栓胶圈的凹部对准内栓的凸部安装。



上下没有区别。

清理

●为防止产生异味、污垢附着和发霉，一直长保清洁使用，请使用后务必清理。

●请务必将中栓垫圈、内栓胶圈拆卸后清理。(参阅P.7)

本体外侧

- ① 用海绵沾上温水稀释的洗碗专用洗涤剂清洗。
- ② 冲洗后用几块干布，并将水分充分擦净后晾干。

用海绵沾上温水稀释的洗碗专用洗涤剂清洗中栓、中栓垫圈和内栓胶圈。

- 请在按下压杆的状态下，按如图所示的水流方式冲洗中栓内部结构。
- 冲洗后用几块干布，并将水分充分擦净后晾干。
- 难以清洗的部分请使用市售的小刷子等清洗。

中栓整体

- 如图所示在按下压杆的同时上下晃动几次，进入中栓内部的水将从出水孔中流出，请务必将水分擦干。

本体内侧

- ① 请使用有手柄的软质海绵刷等沾上温水稀释的洗碗专用洗涤剂清洗。
- ② 冲洗后擦净水分并晾干。

清理时特别注意事项

- 请勿煮沸。请勿使用洗碗机、餐具干燥机等。
- 本体外侧请勿使用漂白剂。可能会造成本体的图案、印刷或贴纸脱落。
- 请勿使用信那水或汽油、金属钢丝球、含研磨材质的海绵刷、去污粉、洗洁剂等。
- 请勿使用含氯的漂白剂。
- 可整体清洗，请勿长时间放置于水中。
- 整体清洗本体后，请务必擦干水分。以免留下水迹或生锈。

若有红色锈斑或水垢时的清理方法

使用过程中由于水质、异物等，可能导致本体内侧出现红色锈斑或水垢。此种状况出现时，请在热水中加入约10%的醋，并将其倒入本体内，不要安装中栓整体，放置约30分钟~1小时，之后再对本体内侧充分洗净。

茶垢等的清理方法

建议使用“象印不锈钢保温瓶清洗剂[SB-ZA01E]”清洗不锈钢保温杯本体内侧、中栓整体的水垢或茶垢。(另售品)

- 清洗本体时请卸下中栓整体。

●保管时，用塑料袋套好装入箱子，远离高温潮湿的环境。在此之前，请确认产品是否脏污、是否已充分擦干。

- 中栓整体、中栓垫圈、内栓胶圈为消耗品。请每年检查确认。
- 本品采用了安全可靠且符合食品卫生安全要求的材料，但是，为了保证最佳性能，有部件受损时请及时更换。更换部件时，请预先记录型号和部件名称，然后联系您购买的经销商或象印客服中心。(需自费)

品质标示

品名：不锈钢手提式保温瓶

型号	容量(L)	重量(kg)	保温效力(度以上)		保冷效力(度以下)
			10小时	24小时	10小时
SH-JAE15	1.5	0.8	73	56	8
SH-JAE18	1.8	0.9	75	60	8

■保温/保冷效力是商品在直立放置下，于室温20±2度时，放入热开水后其水温降至95±1度开始，经过24小时及10小时之后，或放入冷开水后其水温升至4±1度开始，经过10小时后，在瓶颈下方所测得瓶内的温水或冷水水温。

材料 本体内侧 不锈钢(防粘涂层) 中栓 聚丙烯  
本体外侧 不锈钢(压克力树脂涂层) 垫圈 硅  
瓶口 聚丙烯

上海象印家用电器有限公司  
联系地址：上海市静安区南京西路699号东方有线大厦701室  
制造商：象印有限公司  
制造地址：日本大阪府北区天满1丁目20番5号  
原产地：泰国  
象印公司全国服务热线：800-819-9119  
手机用户拨打：400-680-9119  
公司主页：http://zojirushi-china.com